

# Manual Book

# **SIPUKAT**



**Sistem Informasi Peta Terpadu  
Kawasan Transmigrasi**


## PENJELASAN UMUM

**Sipukat** merupakan basis data yang berbasis Geographic Information System (WebGIS) generasi baru sebagai bentuk inovasi dalam penyajian Informasi Tata Ruang dan Profil Kawasan Transmigrasi yang dapat diakses oleh Pemangku Kepentingan dan masyarakat umum melalui jaringan internet dengan URL <https://sipukat.kemendes.go.id>. **Sipukat** dikembangkan oleh Direktorat Jenderal Penyiapan Kawasan dan Pembangunan Permukiman Transmigrasi, Kementerian Desa, Pembangunan Daerah Tertinggal dan Transmigrasi yang berguna sebagai dasar untuk pengambilan kebijakan ketransmigrasian. Penyajian Profil Kawasan Transmigrasi pada **Sipukat** diatur dalam beberapa layer peta yang dapat dilakukan overlay sehingga lebih interaktif, jelas dan informatif. Bagaimana cara mengakses **Sipukat**?, cara serta langkah-langkah akan dipaparkan melalui tahapan sebagai berikut.

### 1. Login

Sebelum memasuki halaman utama, Anda diharuskan melakukan *login* terlebih dahulu. Untuk melakukannya, ikuti langkah berikut :

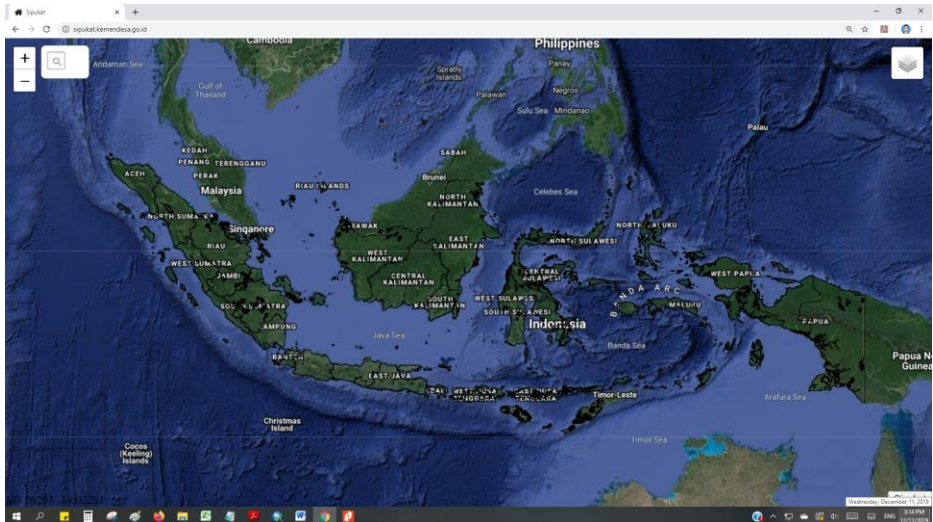
- o Buka *browser* yang ada pada komputer anda Contohnya : *Google Chrome, Firefox, Internet Explorer, Safari*, dll.
- o Ketikkan alamat URL <https://sipukat.kemendes.go.id> pada *address box*.
- o Tekan tombol **Enter**, maka tampilan *login* untuk mengakses halaman utama akan tampil. Setelah tampil halaman *login*, isikan angka pada kotak *isikan captcha* sesuai dengan **angka captcha** yang secara otomatis keluar, lalu pilih **LOGIN**



Tampilan Login Sipukat



Jika ada kesalahan memasukkan angka captcha, maka secara otomatis angka random captcha akan keluar kembali, lalu isikan ulang angka tersebut sesuai yang tertera dalam kotak **captcha**



Gambar tampilan dari halaman utama Sipukat

## PENJELASAN DARI SETIAP MENU

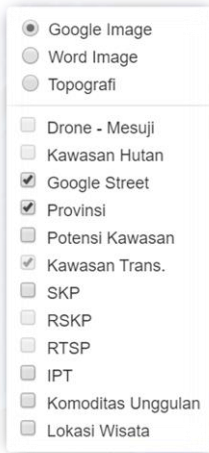
Dalam bahasan ini, akan dijelaskan secara sederhana tentang langkah navigasi yang bisa dilakukan untuk membuka dan mengetahui isi materi Sipukat

### I. Layer (data Spasial)

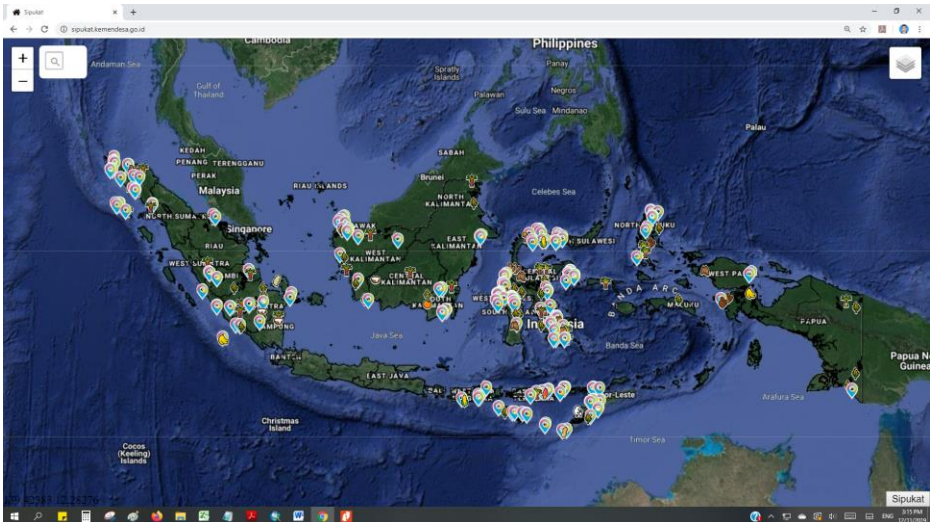


- Arahkan cursor atau sentuh icon **Layer** untuk membuka data spasial yang bisa diakses dan ditampilkan dalam halaman utama/ *basemap* Sipukat. Pilih **kotak check** untuk opsi mengaktifkan dan tidak mengaktifkan layer pada Sipukat.

Berikut daftar layer yang ditampilkan dalam Sipukat



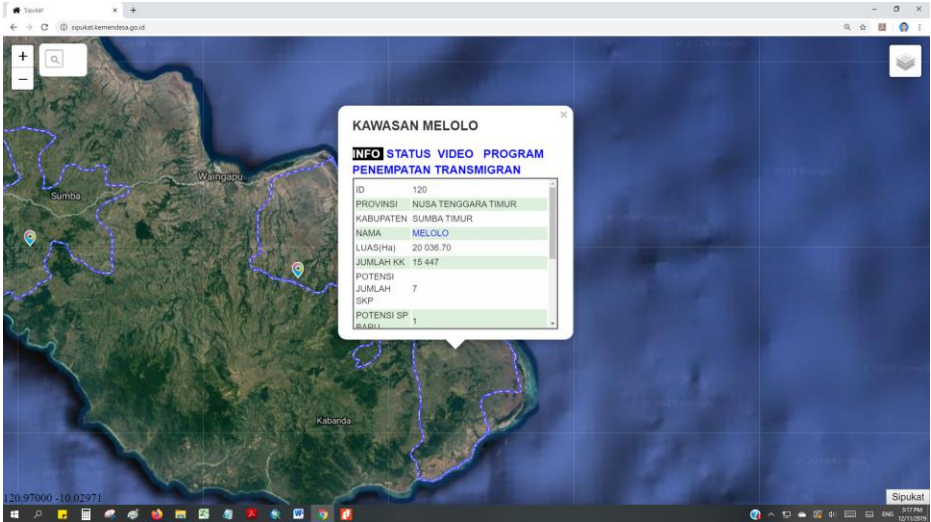
- Terdapat 2 macam data utama yang tersaji yaitu. *Layer basemap* yang merupakan peta dasar yang dapat anda pilih, terdiri dari *RBI, Google Image, dan Topografi*
- Berikutnya layer berisi data spasial ketransmigrasian dan data penunjang lain yang bisa diatur tampilannya sesuai dengan keinginan anda.
- Layer tersebut terdiri dari data Polygon (Kawasan Transmigrasi, SKP, dll), Layer Line (RTSP/ Jalan) dan Layer Point (Komoditas Unggulan, Lokasi Wisata, dll), serta Layer raster yang berisi hasil foto udara resolusi tinggi (contoh: Drone Mesuji).



Tampilan Sipukat yang mengaktifkan beberapa Layer

## II. Navigasi Layer Sipukat

- Sebagai contoh layer Kawasan Transmigrasi yang menjelaskan tentang batas delinesasi kawasan transmigrasi dan berisi profil penetapan kawasan yang dapat anda ketahui dengan memilih/ *click* pada kawasan yang ingin anda ketahui



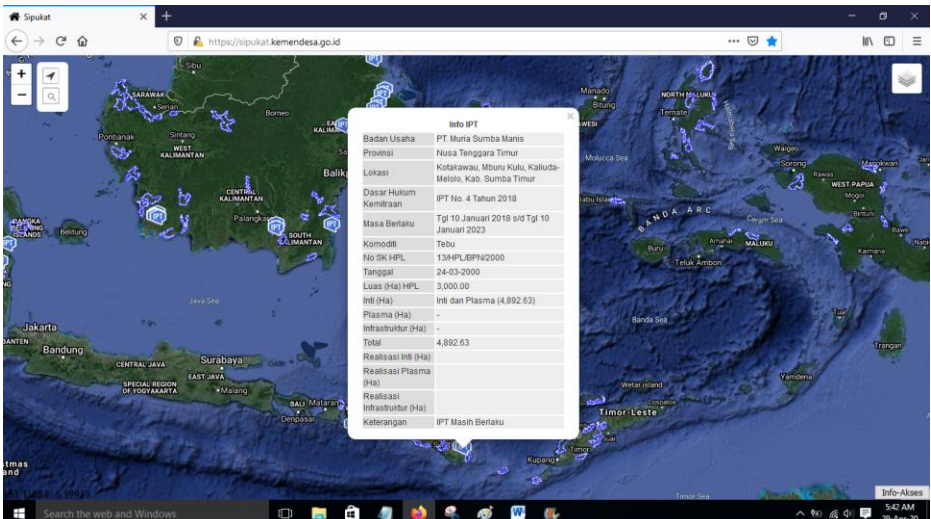
Tampilan Sipukat dalam menampilkan informasi Kawasan Transmigrasi (Polygon)

- Ada beberapa tab informasi yang dapat anda ketahui seperti, **info** (informasi Kawasan Transmigrasi), **Status Kawasan**, **Video**, dst



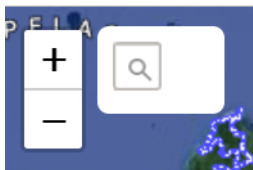
Pada Tab **Info** lalu pilih **NAMA** (kawasan Transmigrasi) maka secara otomatis akan membuka peta (.pdf) penetapan kawasan transmigrasi

- Hal tersebut juga berlaku pada layer lain seperti RTSP, RSKP, Lokasi Wisata, IPT, dst

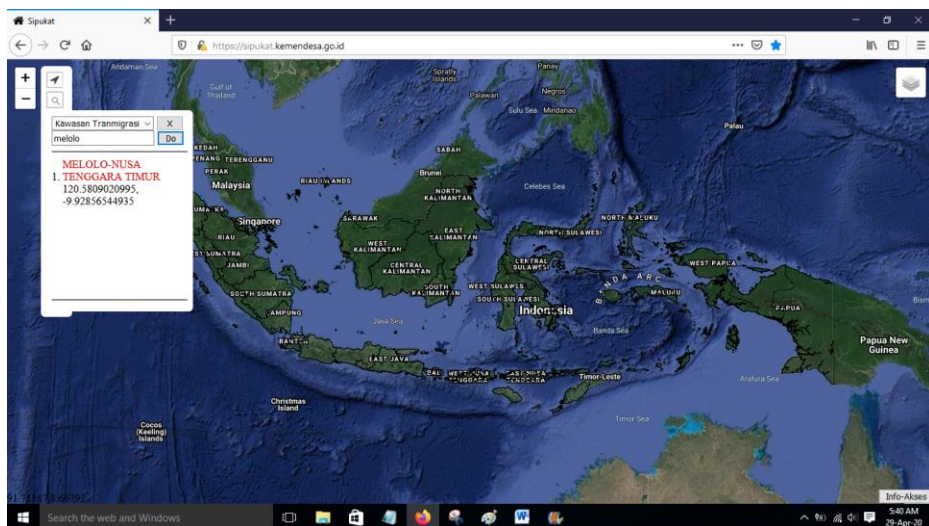


Tampilan Sipukat dalam menampilkan informasi IPT (Point)

### III. Fitur Pencarian (Search)



- Pilih atau sentuh icon **Search** untuk membuka fitur pencarian yang terdiri dari pencarian lokasi (nama administrasi atau nama kawasan transmigrasi) dan pencarian komoditas unggulan yang dapat diketik dalam kotak yang tersedia, lalu pilih **Do**.



Tampilan Sipukat dalam menampilkan Fitur Search

- Pilih atau sentuh icon nama lokasi yang tertera dalam **huruf merah** untuk langsung menuju ke lokasi yang telah dipilih